

**Naturupplevelser**  
**Nature Experiences**

**Vandringsleder**  
**Walking Trails**

**Historiska Byggnader**  
**Historical Buildings**

**Äventyr**  
**Adventures**



**Knäred**  
*Omfamnad av naturen*

# Upplev Knäred

Hjärtligt välkommen till Knäred i Laholms Kommun, Halland.  
I denna broschyr ger vi dig en glimt av allt som Knäred har att erbjuda.

# Experience Knäred

Most welcome to Knäred in Laholms Municipality, Halland.  
In this brochure we will give you a glimpse of all that Knäred has to offer.



# Välkommen till Knäred



Hjärtligt välkommen till Knäred i Laholms Kommun, Halland. I denna broschyr ger vi dig en glimt av allt som Knäred har att erbjuda.

Knäred består av huvudorten Knäred samt ett flertal mindre byar och omfattar en yta om ca 215km<sup>2</sup>.

Naturen består till stor del av rika skogsområden och är kuperad med åsar och dalgångar. Här finns flera vattendrag och sjöar.

Den rika naturen ger möjlighet till mängder av naturupplevelser. Här finns över 100 km markerade vandringsleder samt cykel och ridled.

Trakten är rik på historia och det finns många spännande historiska byggnader. Det var också här som "Freden i Knäred" slöts 1613.

Den varierade naturen ger möjlighet till mängder av äventyr, antingen på egen hand eller under mer arrangerade former.

Denna broschyr är tänkt att ge inspiration och är rik på bilder. För mer information besök [www.knaered.nu](http://www.knaered.nu). Där hittar du även vår Facebook-sida med löpande information och "photo-stream" med bilder.

**Tips! Förstora gärna pdf-dokumentet för att se bilderna i större format!**

# Welcome to Knäred



Most welcome to Knäred in Laholms Municipality, Halland. In this brochure we will give you a glimpse of all that Knäred has to offer.

Knäred consists of the capital Knäred and several small villages and covers an area of about 215km<sup>2</sup>.

Nature is largely composed of rich woodlands and is undulating with ridges and valleys. Here are several streams and lakes.

The rich nature allows large amounts of natural experiences. There are over 100 km of marked hiking trails and bicycle and riding trail.

The neighborhood is rich in history and there are many exciting historical buildings. It was also here that "The Peace of Knäred" concluded in 1613.

The varied nature provides opportunity for lots of adventures, either on your own or in more organized forms.

This brochure is intended to provide inspiration and is rich in images. For more information visit [www.knaered.nu](http://www.knaered.nu). There you will also find our Facebook page with current information and "photo-stream" with pictures.

**Tip! Enlarge the pdf document to see the images in a larger size!**

Denna broschyr är producerad av Brantbergs Webpublicering, [www.brantbergs.se](http://www.brantbergs.se), för Knäreds Samhällsförening.

Alla bilder är © Copyright Jesper Brantberg, Brantbergs Webpublicering (om inget annat anges).

This brochure is produced by Brantbergs Webpublicering, [www.brantbergs.se](http://www.brantbergs.se), on behalf of Knäreds Samhällsförening.

All images are © Copyright Jesper Brantberg, Brantbergs Webpublicering (unless otherwise stated).





Brånalt



Spishall, Hjärnered



Björkered

## Utsiktspunkter

Knäreds kuperade omgivningar innebär att det skapas mängder av utsiktspunkter. Från höjderna har man på sina ställen en fantastisk överblick av angränsande dalgångar, åsar, fält, skogsområden, sjöar och vattendrag.

Ett av de mest populära utsiktspunkterna är Spishall i Hjärnered där man har milsvida vyer över de vackra Hjärneredssjöarna med Hallandsåsen som fond i fjärran.

## Viewpoints

Knäreds rugged surroundings creates numerous viewpoints. From the heights in many places you have a great overview of the adjoining valleys, ridges, fields, forests, lakes and streams.

One of the most popular viewpoints are Spishall in Hjärnered which has fantastic views of the beautiful Hjärnered Lakes with the ridge Hallandsåsen in the background.





Rönnö



Bölarp

## Naturreservat

Det finns sex naturreservat i Knäreds närhet: Blåalt, Bölarp, Knutstorp, Mästocka, Rönnö och Västralt.

Naturreservaten bjuder på välbevarade områden med olika flora och fauna.

## Nature Reserve

There are six nature reserves in Knäreds proximity: Blåalt, Bölarp, Knutstorp, Mästocka, Rönnö and Västralt.

Nature Reserves offer well-conserved regions of different flora and fauna.







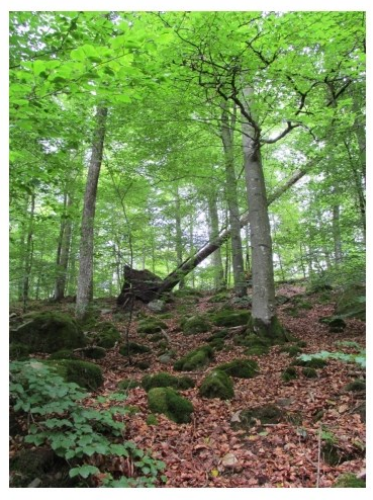
Brånalt



Brånalt



Norrilda



Skenabygget



Knäred



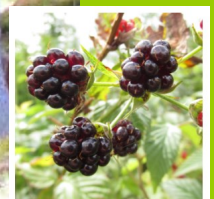
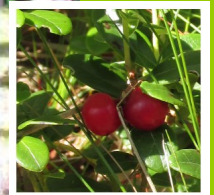
Hult

## Skogsområden

Större delen av Knäred täcks av skog. Det finns allt från avverka-  
deområden med nya plantering-  
ar till gamla områden med  
orörd blandskog. Här finns  
djupa, tysta, granskogar. Här  
finns trolska skogar med bäckar  
och mossbevuxna stenar. Här  
finns underbara Bokskogar. Ja –  
det mesta när det gäller skog!  
De flesta skogsområden är till-  
gängliga via enklare skogsbruks-  
vägar.

## Woodlands

Most of Knäred is covered by  
forest. There's everything from  
felled areas with new plantings  
to areas of untouched ancient  
forest. There are deep, quiet,  
Pine forests. Here are magical  
forests with creeks and mossy  
stones. Here are wonderful  
Beech forests. Yes - here you  
find most of the different forest  
types! Most forests are available  
via simple woodland roads.





## Vilt

De rika skogsområdena gör det gynnsamt för vilt. Här finns gott om rådjur och älg samt vildsvin.

De öppna fälten runt omkring skogarna är trivsamma platser för tranor och fasaner och på sina ställen även orre.

Bara för att nämna några få.

## Wildlife

The rich forest areas makes it beneficial to wildlife. There are plenty of Deer and Elk as well as Wild Boar.

The open fields around the forests are pleasant places for Cranes and Pheasants, and in some places even the Black Grouse.

Just to name a few.

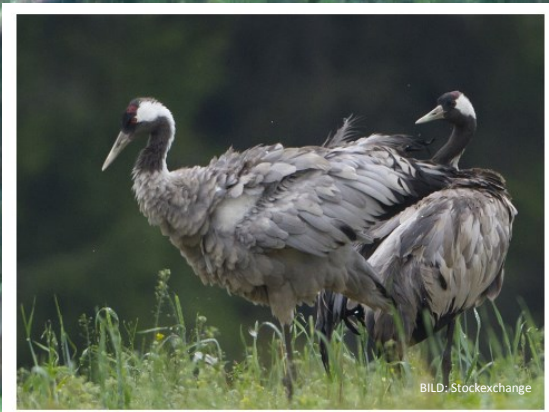


BILD: Stockexchange

Tranor / Cranes



BILD: Stockexchange

Älg / Elk



BILD: Stockexchange

Vildsvin / Wild Boar



Fasan / Pheasant



Rådjur / Deer



## Öppna fält

Knäred är inte bara skog. Runt om i hela regionen bedrivs lantbruk vilket ger härliga öppna fält som bryter av skogslandskapet. Markerna har ofta brukats i många generationer och de kulturhistoriska betesmarkerna avgränsas av stengärden som mödosamt staplats.

## Open Fields

Knäred is not just forests. Throughout the region farming is conducted, providing lovely open fields that breaks off the woodland. The land has often been cultivated for many generations and the cultural historical pastures are bounded by stone walls that are laboriously stacked.



Körsveka



Vångadal



Björkered



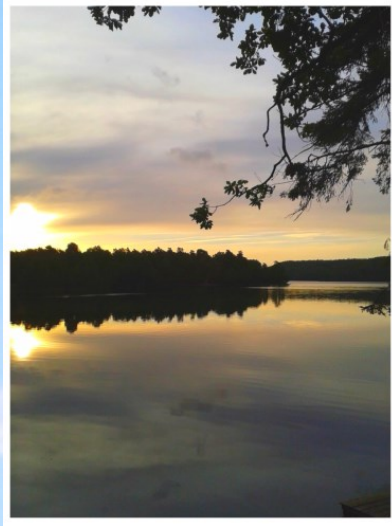
Svenshult



Bollaltebygget

Linghult





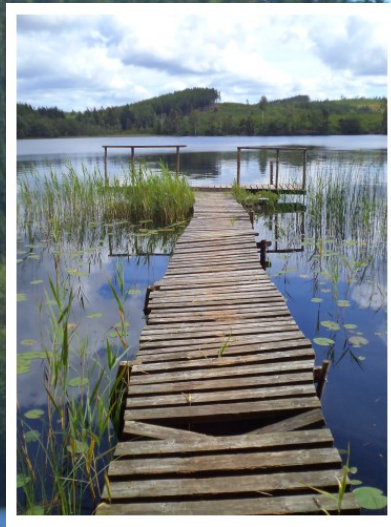
Soluppgång Hjørnered / Sunrise Hjørnered



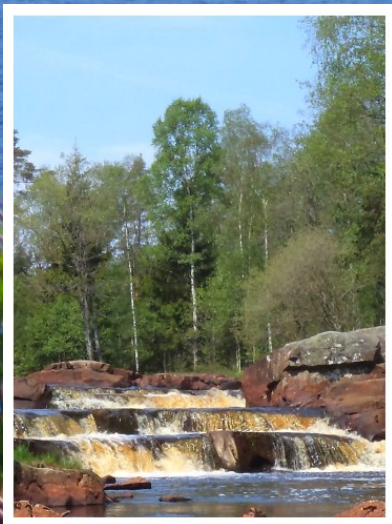
Krokån / River Krokån



Lagan / River Lagan



Uddaredssjön / Lake Uddared



Flammafallet / Flamma Falls

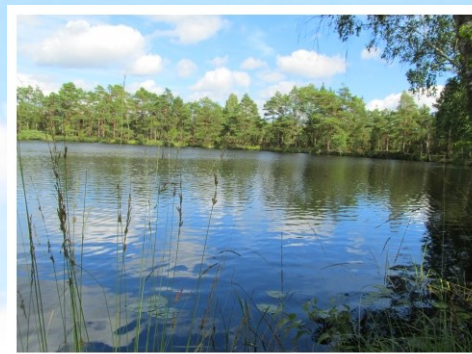


Hjørneredssjöarna / Hjørnered Lakes





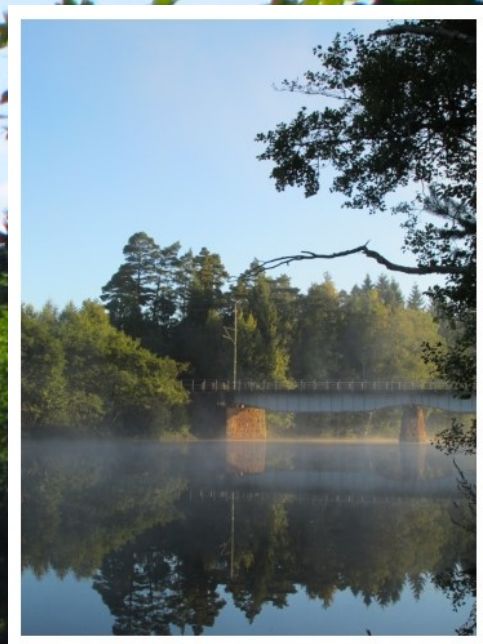
Långsjön / Lake Långsjön



Båssjön / Lake Båssjön



Aborrasjön / Lake Aborrasjön



Lagan / River Lagan

## Sjöar och vattendrag

Det finns mängder av vackra sjöar och vattendrag i Knäred. De flesta nås enkelt via landsvägar eller skogsvägar, medan några är mer undangömda och kan kräva en skogs promenad för att hittas.

Hörneredssjöarna strax väster om Knäred är det största sjösystemet.

Större åar är Krokån och Vänneån - samt Lagan som är södra Sveriges största å.

De flesta vattendragen är bra fiskevatten – men det krävs fiskekort!

## Lakes and Rivers

There are many beautiful lakes and streams in Knäred. Most are easily accessible via roads or simple forest roads, while some are more hidden and may require a walk in the woods to be found.

Hörneredssjöarna just west of Knäred is the largest lake system.

Lager rivers are Krokån and Vänneån – Lagan is southern Sweden's largest river.

Most waters offer good fishing- but a fishing license is required!





Vångadal



Svenshult



Jonsnahult



Bollalt

### Idyllisk landsbygd

Runt omkring Knäred finns flera idylliska små byar som bjuder på både byggnader och landskap med lång historia. Runt byarna bedrivs lantbruk som ger öppna fält med odlingar och betesmarker.

### Idyllic Rural Villages

Around Knäred there are several idyllic small villages that offer both buildings and landscapes with a long history. Around the villages farming provides open fields with crops and pastures.



## Badplatser

Vattendragen kring Knäred ger utmärkta möjligheter till bad i så väl insjöar som åar. Några platser har anlagda badplatser med bryggor, men det erbjuds också bad direkt vid naturstränder.

Vid Kvarnfallet i Knäred kan du bada i vattenfallet i Krokån. Björsjön i Mästocka har en fin anlagd badplats. Hjärnered har en fin naturstrand.

## Swimming and Bathing

The waters surrounding Knäred gives excellent opportunities for swimming in lakes and rivers. Some sites have landscaped beaches with jetties, but there are also natural beaches.

At Kvarnfallet in Knäred you can bathe in the waterfall in Krokån. Lake Björsjön in Mästocka has a nice beach with jetties. Hjärnered has a fine natural beach.

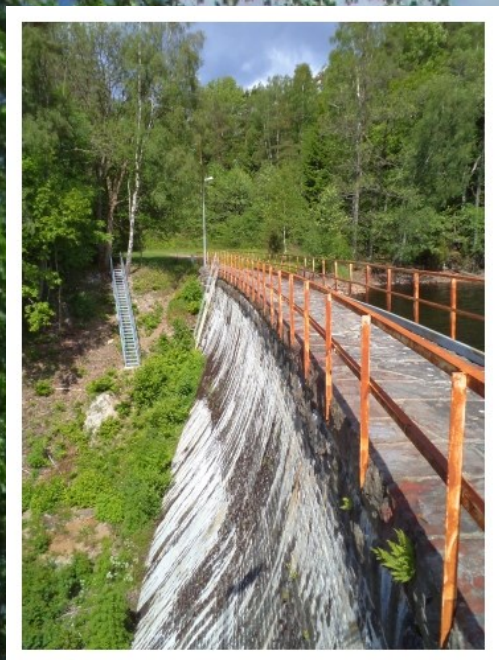


Hjärneredssjön



Kvarnfallet vid Krokån / The Fall at the river Krokån





Bassalt

## Över 100 km vandringsleder

I och kring Knäred finns det över 100 km markerade vandringsleder. Lederna är av varierad svårighetsgrad och går genom såväl Knäreds tätort som genom skog och mark. Gemensamt är att man får se ett härligt urval av den vackra och varierande naturen!

## Over 100 km Walking Trails

In and around Knäred there are over 100 km of marked hiking trails. The trails are of varying level of difficulty degree and goes through as well Knäreds locality as through woods and fields. Common is that you get to see a delightful selection of the beautiful and varying nature!



Hjärnered



## Hallandsleden

Hallandsleden sträcker sig ca 53 km genom Laholms Kommun. Av denna sträcka går mer än hälften, ca 33 km, genom Knäredstrakterna, från Eketsbygget i söder till Mästocka i norr.

Leden är av varierande svårighetsgrad och går så väl på vägar som genom mer eller mindre ren vildmark. Utmed leden finns rastplatser med vindskydd, grillplats och "utedass".

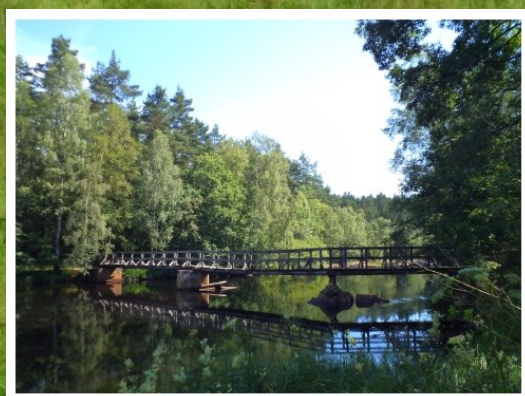
## The Hallandsleden Trail

The Hallandsleden trail extends about 53 km through Laholms Municipality. By this distance more than half, about 33 km, stretches through Knäred, from Eketsbygget in the south to Mästocka in the north.

The trail is of varying severity-degree and goes so well on roads as by more or less pure wilderness. Along the trail there are restplaces with shelter, barbecue and dry toilets.



Bollalt



Krokån, Knäred

Timmershult





## Historiska byggnader

Det finns mängder av historiska byggnader i och kring Knäred. De mest uppseendeväckande är de pampiga kraftverksbyggnaderna som finns utmed Lagan. Det finns även mer idylliska små stugor, kyrkor, ruiner och andra byggnadsverk.

## Historical Buildings

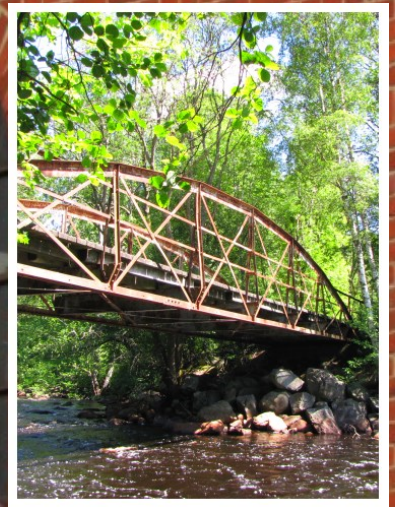
There are numerous historical buildings in and around Knäred. The most startling are the grand power plant buildings that are situated along the river Lagan. There are even more idyllic like cottages, churches, ruins and other structures.



Karsefors



Bassalt



Krokån, Knäred





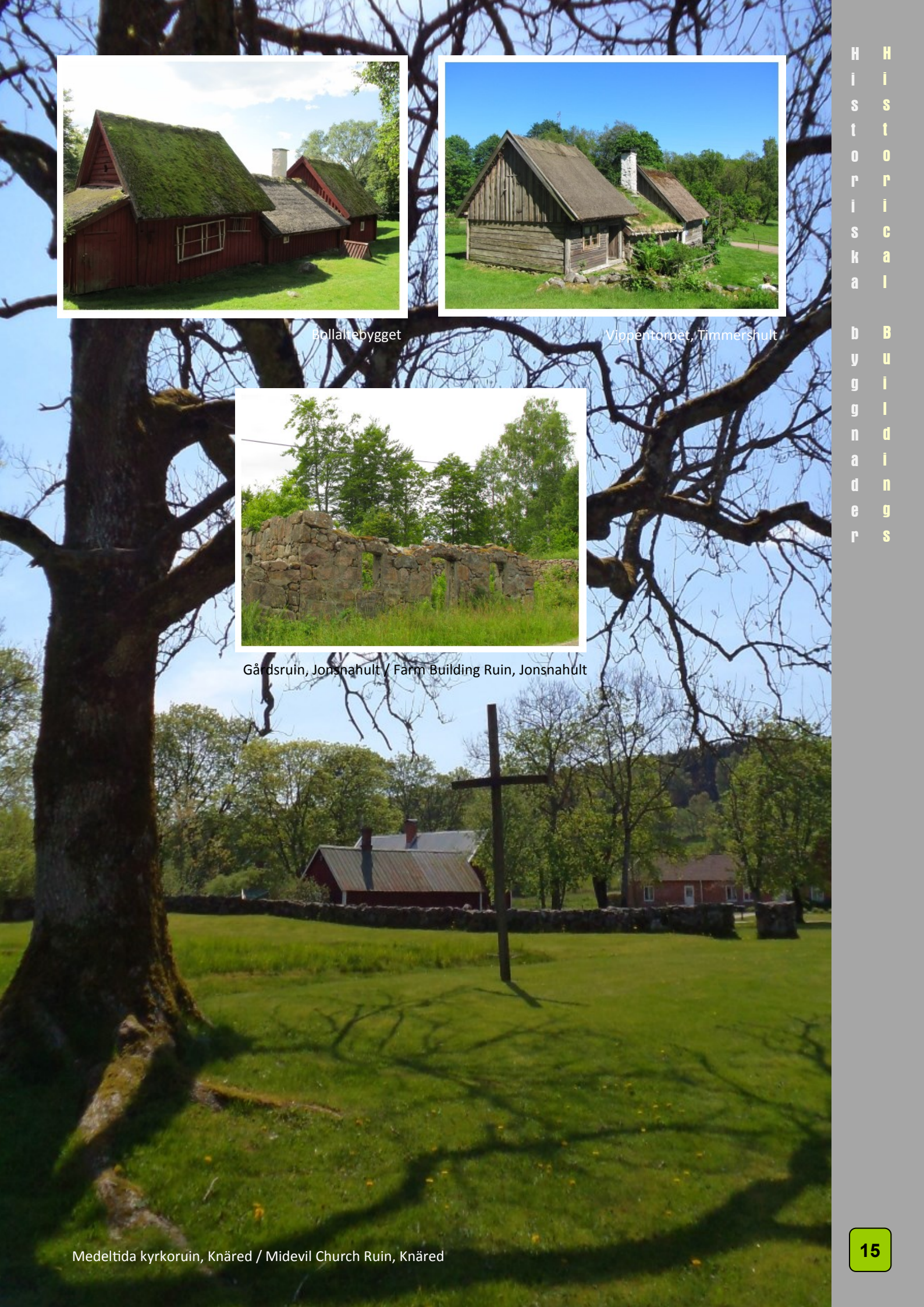
Bollallebygget



Vippentorpet, Timmershult



Gårdsruin, Jonsnahult / Farm Building Ruin, Jonsnahult



Medeltida kyrkoruin, Knäred / Midevil Church Ruin, Knäred



## Äventyr

I och kring Knäred finns möjligheten till små och stora äventyr. Antingen på egen hand, eller under mer organiserade former. Det kan vara allt från en kanottur på Lagan till grottutforskning, forsränning, klättring eller övernattni-  
ning i vildmarken.

## Adventures

In and around Knäred there is the possibility of small and big adventures. Either on your own, or in more organized forms. It can be anything from a canoe trip on the River Lagan to caving, rafting, climbing or an overnight stay in the wilderness.



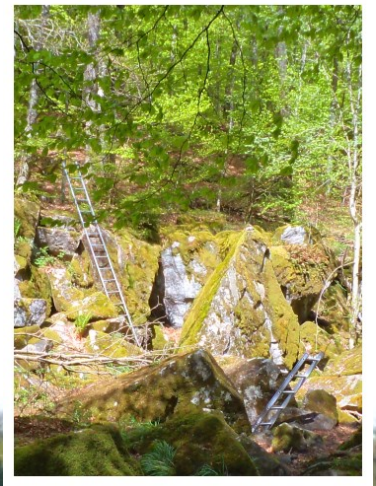
BILD: Stockexchange

Forsränning / Kayaking



BILD: Stockexchange

Vildmarks natt / Night in the wild



Midsommargrottan / Midsummer cave



Kanottur på Lagan / Canoeing on River Lagan





Kanot / Canoeing



BILD: Stockexchange

Klättring / Climbing



## Knäred året runt

Varje årstid har sin charm. Våren när löven spricker. Sommaren med grönska, värme och bad. Hösten med sina fantastiska färger. Vintern med gnistrande snö. Välkommen till Knäred — året runt!

## Knäred the year around

Every season has its charm. In the spring when the leaves are bursting. Summer with greenery, warm weather and swimming. Autumn with its amazing colors. Winter with glistening snow. Welcome to Knäred - the year around!



Vinter, Hult / Winter, Hult



Vår, Svenshult / Spring, Svenshult

**För mer information, besök [www.knared.nu](http://www.knared.nu)**  
**For more information, visit [www.knared.nu](http://www.knared.nu)**



**Knäred**  
*Omfamnad av naturen*

[www.knared.nu](http://www.knared.nu)

Höst, Vegefors / Autumn, Vegefors